

**Comisión de Seguimiento del Estudio Integral  
de la Cuenca del Río Desaguadero - Salado - Chadileuvú - Curacó**

Coordinación Técnica

*Informe de Actividades*

Responsable: Gastón Buss

Período: Agosto de 2014

## **Introducción**

Transcurrido el primer período de trabajo en la Coordinación Técnica de la Comisión de Seguimiento del Estudio Integral de la Cuenca del Río Desaguadero - Salado - Chadileuvú - Curacó, se procedió a confeccionar un informe con el total de las actividades desarrolladas en el transcurso de los primeros seis meses de procesamiento y análisis de la información hidrológica disponible.

Dicho informe fue entregado al Comité Ejecutivo de COHIFE en su reunión mensual a fines del propio mes de agosto. En el mismo se hace un detalle de la información hidrológica disponible con la que se planteó esta primera etapa, su disponibilidad, acceso y calidad de la misma. Se describió también el proceso de homogeneización de los datos de las distintas estaciones en cuanto a sus registros y las series temporales de los mismos. Así también se describió el ordenamiento que se efectuó para cada caso en planillas de Excel discriminando por variables así sean de carácter hidrométrico, hidrológica, climática, etc.

Con dicha información ordenada y homogeneizada se procedió al procesamiento de las respectivas bases de datos, con el fin de obtener una descripción acabada de cada estación y sus características en cuanto a los escurrimientos típicos para cada caso. Se informa en el documento entregado todas las metodologías aplicadas para obtener los valores medios, los Índices Estandarizados de Caudales y las tendencias de los escurrimientos dentro de los períodos de registros para cada estación y para cada subcuenca y cuenca en general.

Así es que se obtuvo un gráfico promedio del total de la cuenca, a partir de las tendencias de escurrimientos de las 20 estaciones que se ubican sobre afluentes del gran colector o sobre el mismo Desaguadero-Salado (Imagen 1). Los resultados son de carácter parcial por que sólo contemplan datos de las estaciones incluidas en la Base de Datos Hidrológica Integrada, que a su vez no dispone de información de estaciones de aforo en puntos de la cuenca baja del cauce principal (Salado-Chadileuvú-Curacó), ni de estaciones que pudiesen aportar datos operadas por las respectivas jurisdicciones.

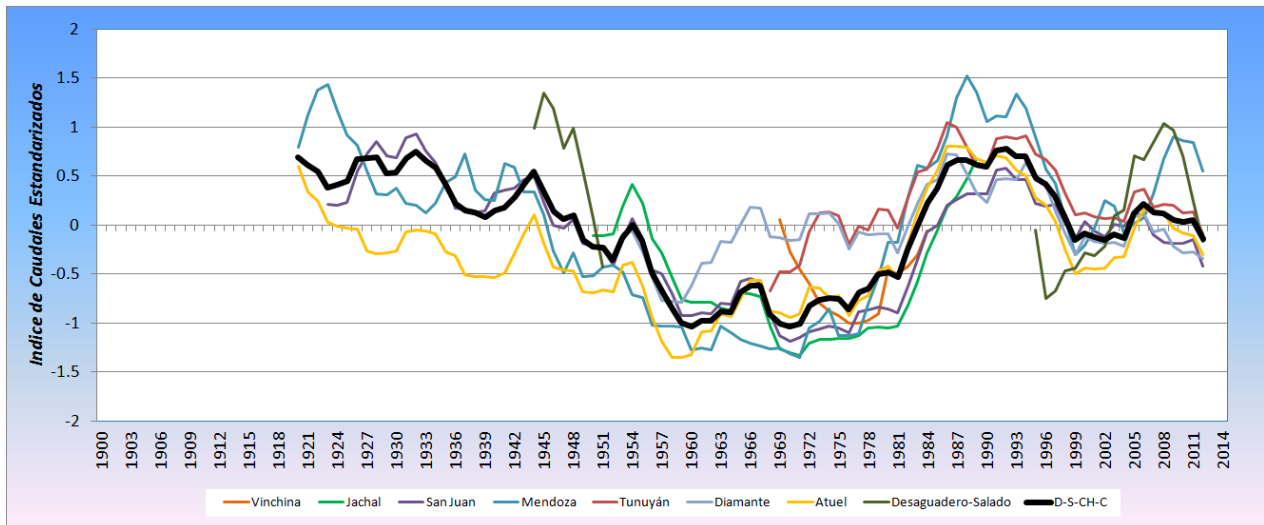


Imagen 1.- Comportamiento hídrico histórico a través del Índice de Caudales Estandarizados en la cuenca del río D-S-CH-C.

Las tareas siguientes comprenden el trabajo conjunto con personal técnico dependiente de la Subsecretaría de Recursos Hídricos de Nación (Lic. Andrea Valladares) para robustecer dicha actividad y otorgarle continuidad en el procedimiento, intercambio de información y aportes a los miembros de la Comisión de Seguimiento. Se propone continuar con la recopilación de información, en este caso de las jurisdicciones y las bases de datos con que dispongan para ampliar los resultados obtenidos con datos aún más abarcativos.