



ESTUDIO GEOCIENTÍFICO APLICADO AL ORDENAMIENTO TERRITORIAL

SAN IGNACIO
Provincia de Misiones - República Argentina

Geología
Escala 1 : 35 000

Buenos Aires 2005

CONVENIO DE COOPERACIÓN TÉCNICA
GEOLÓGICO ARGENTINO ALEMÁN

Servicio Geológico Minero Argentino (SEGEMAR)
con
Instituto Federal de Geociencias y Recursos Naturales (BGR), Alemania

AUTORIDADES

Presidente del Servicio Geológico Minero Argentino
Ing. JORGE MAYORAL
Secretario Ejecutivo del Servicio Geológico Minero Argentino
Lic. PEDRO ALCANTARA
Director del Instituto de Geología y Recursos Minerales
Lic. ROBERTO PAGE
Director de Geología Ambiental y Aplicada
Lic. OMAR LAPIDO

Instituto de Geología y Recursos Minerales
SEGEMAR
Av. Julio A. Roca 851 - 10º piso
1320 Buenos Aires
República Argentina
Instituto de Geociencias y Recursos Naturales
BGR
Sillbergweg 2
30685 Hannover
Alemania

COORDINACIÓN DEL PROYECTO

SEGEMAR: PABLO TCHILINGUIRIÁN
OMAR LAPIDO
BGR: FABIAN HELMS
MARKUS TOŁOCZYKI
WOLFGANG KRUCK

Es propiedad del Instituto de Geología y Recursos Minerales
Prohibida su reproducción

Programa Nacional de Cartas Geológicas.
Ley Nº 24.224 de Reordenamiento Minero.

UBICACIÓN GEOGRÁFICA

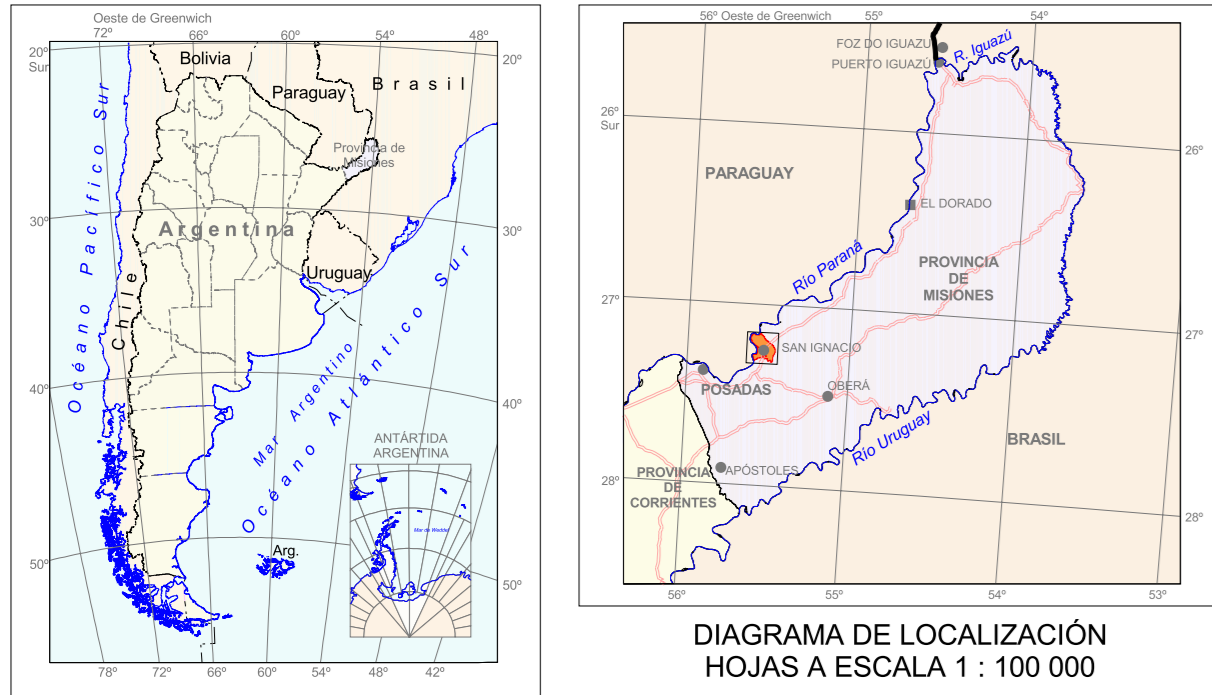
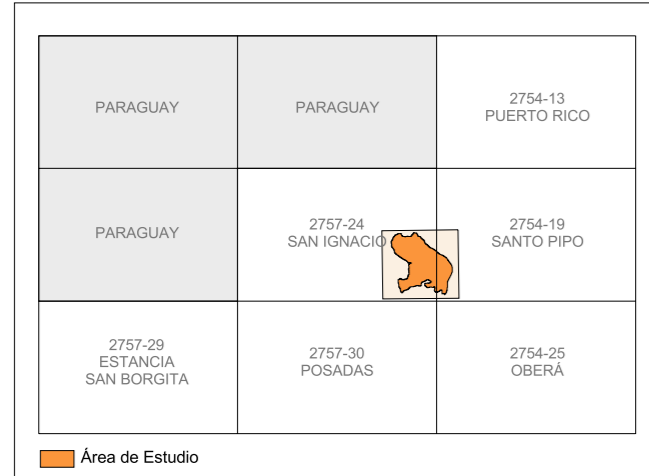


DIAGRAMA DE LOCALIZACIÓN
HOJAS A ESCALA 1 : 100 000

Las representaciones limítrofes deben considerarse como figurativas y no comprometer al estado Argentino y a sus jurisdicciones dependientes.

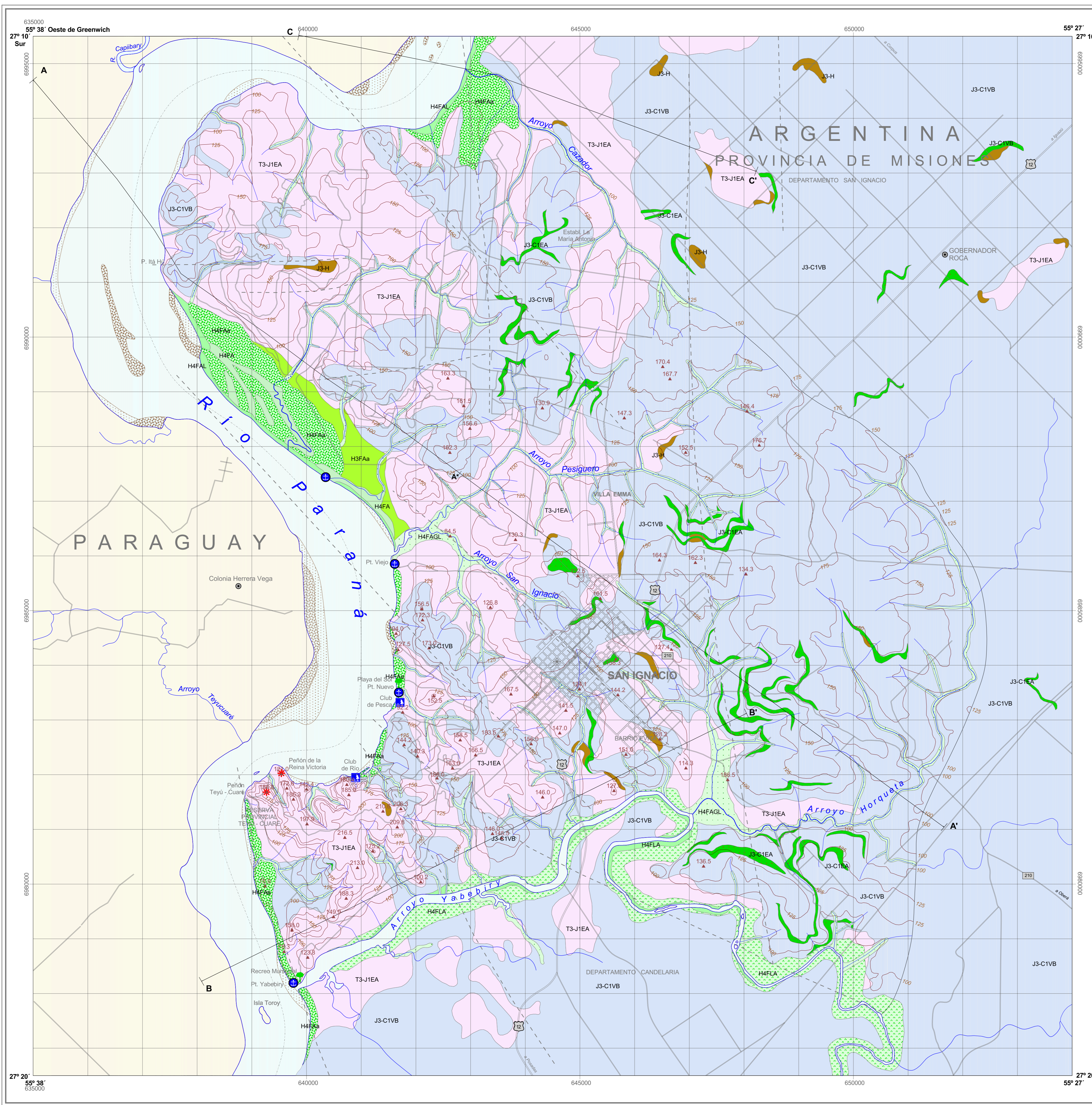


preliminar

ESTUDIO GEOCIENTÍFICO APLICADO AL ORDENAMIENTO TERRITORIAL

Geología

SAN IGNACIO
PROVINCIA DE MISIONES
REPÚBLICA ARGENTINA



NG = Norte Geográfico
NM = Norte Magnético
Variación anual : 9' W
Declinación magnética = 12° 45' W (Año 2005)
Datum: National Geophysical Data Center (NGDC)
NAD83
(WGS84) EEUU

ESCALA 1 : 35 000
EQUIDISTANCIA 25 METROS
PROYECCIÓN: Mercator Transversa Universal (UTM - Zona 21)
Elipe de Referencia: WGS84
Meridiano Central: 57° Oeste
Origen Latitud: Ecuador
Falso Norte: 10000000
Falso Este: 5000000
Factor de Escala: 0,9996

Autores
Hugo Marengo
Yamina I. Palma
Pablo Tchilinguirian
Cartografía y SIG
Modelo del Terreno
Proceso de Imagen
Cartografía
Alejandra Tejado
Silvia Altobelli
Silvia Castro Godoy
María Inés Tobio
Alejandra Tejado
Markus Toloczyki



REFERENCIAS CARTOGRAFICAS

Planimetría	Hidrografía	Puntos de Interés
— Límite internacional	— Curso de agua	— Campamento
— Eje municipal San Ignacio	— Lago o laguna	— Club
— Calles urbanas	Altimetría	— Peñón
— Numeración vial	— Cerro y/o cota en metros	— Puerto
— Ruta nacional	— Curva de nivel	— Recreo Municipal
— Ruta principal	— Curva secundaria 5 metros	
— Camino secundario	— Banco de arena	
	— Terrazas rocosas (Restinga)	

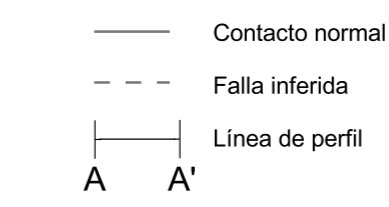
REFERENCIAS PARA LA BASE TOPOGRÁFICA

- Imagen ASTER: 08/11/2002 (225, 219, 7)
- Altimetría: a partir de la digitalización de los planos a escala 1:10 000 de la Compañía Argentina de Relevamientos Topográficos y Aerofotogramétricos (C.A.R.T.A.)
- Hidrografía: a partir de la digitalización sobre la imagen ASTER
- Catastro y rutas: plano catastral entregado por la Municipalidad de San Ignacio ajustado y modificado según la imagen ASTER
- Límite internacional: según la carta 2725-V del I.G.M. Posadas a escala 1 : 250 000
Aprobado I.G.M. Expediente Nº: (en trámite)

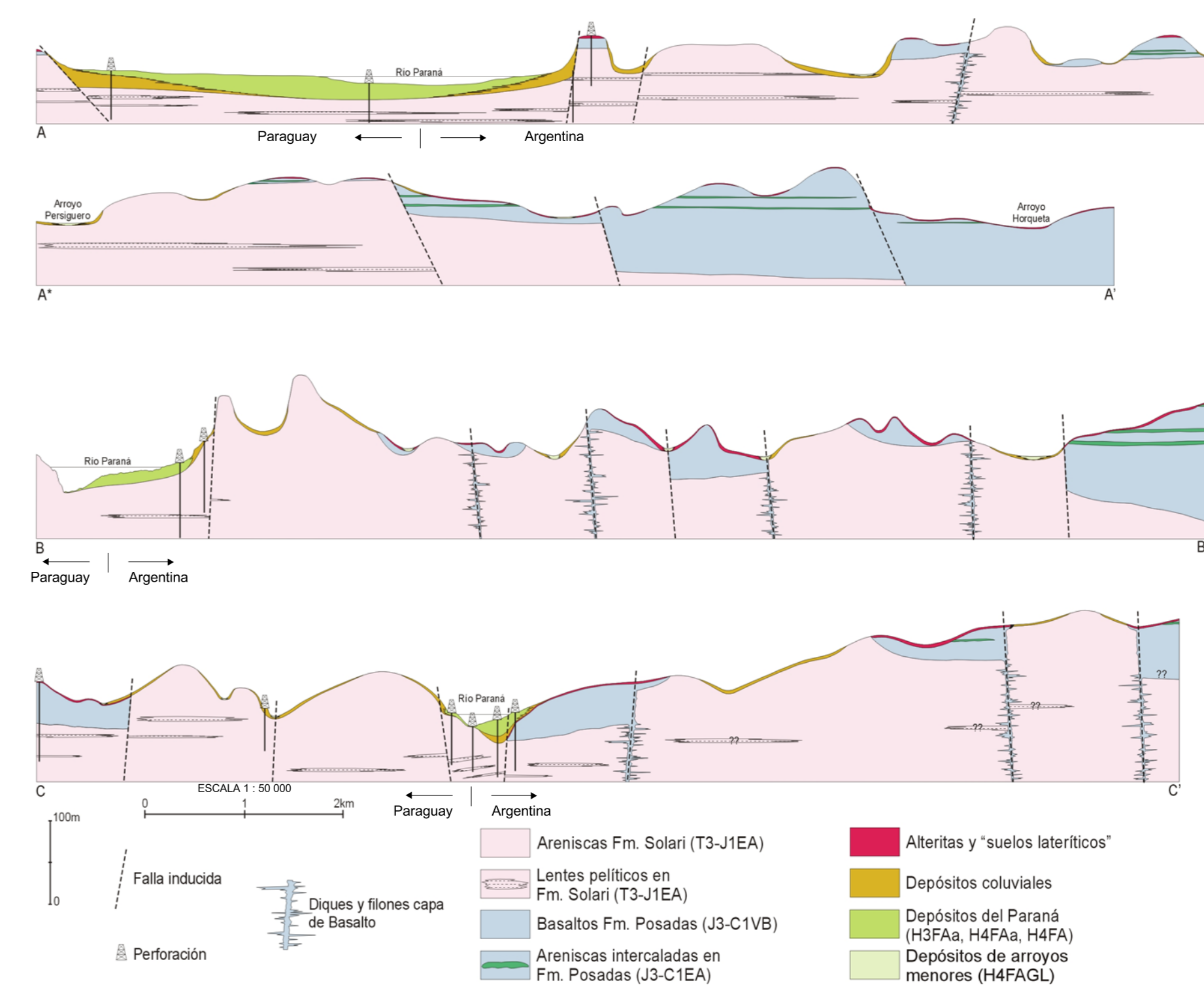
REFERENCIAS DE UNIDADES GEOLOGICAS

Simbolo	Estratigrafía	Genesis	Ambiente	Litología	Formación
H4FAGL	Reciente	Depósitos fluviales	Depósitos de arroyos menores	Gravas, arenas o limos	
H4FAL	Reciente	Depósitos fluviales	Costa del Paraná	Arena limosa	
H4FLA	Reciente	Depósitos fluviales	Depósitos de arroyos menores	Limo arenoso	
H4FA	Reciente	Depósitos fluviales	Costa del Paraná	Arena	
H4FAa	Reciente	Depósitos fluviales	Costa del Paraná	Arena pelítica con materia orgánica	
H3FAa	Subreciente	Depósitos fluviales	Costa del Paraná	Arena pelítica con materia orgánica	
J3-H	Jurásico tardío - reciente	Concentración de nodulos esfélicos	Supergénico	Mozzila heterogénea de nodulos ferrosos y arena	
J3-C1EA	Jurásico tardío - Cretácico temprano	Depósitos eólicos por deflación	Depósitos continentales, "intertrap"	Areniscas muy cementadas	Fm. Posadas
J3-C1VB	Jurásico tardío - Cretácico temprano	Coladas, diques, filones capa	Rocas volcánicas	Basalto toleítico, basalto andesítico	Fm. Posadas
T3-J1EA	Triásico tardío - Jurásico temprano	Depósitos eólicos	Depósitos continentales desérticos con dunas	Areniscas con lentes pelíticas	Fm. Solari

REFERENCIAS DE SIMBOLOS GEOLOGICOS



PERFIL ESQUEMATICO



ÁREAS DE ESTUDIO

